



CATÁLOGO PLANTAS



REDSA[®]

Fábrica de Remedios Herbolarios



¿QUIÉNES SOMOS?

En REDSA fabricamos extractos naturales con los más altos estándares de calidad. Somos una fábrica de remedios herbolarios, con 50 años de experiencia.

Diariamente, nos esforzamos para entregar a nuestros clientes productos que satisfagan sus necesidades y superen sus expectativas.

Nos regimos por la NORMA Oficial Mexicana NOM 248-SSA1-2011: Buenas prácticas de fabricación para establecimientos dedicados a la fabricación de remedios herbolarios.

Contamos con un sistema de gestión de calidad certificado por la NORMA ISO 9001:2015, con alcance en nuestros procesos de extracción.

Manejamos con diferentes líneas de productos naturales como son Extractos naturales hidroalcohólicos, acuosos, secos, oleosoglicólicos y tinturas.





CATÁLOGO DE PLANTAS

En este catálogo te mostramos los beneficios tradicionales de algunas plantas que trabajamos.

Evaluamos la droga vegetal como lo establece la Farmacopea Herbolaria de los Estados Unidos Mexicanos (FHEUM) 3° edición, dando certificados de calidad.

Contamos con servicio de esterilización por el método de irradiación GAMMA, en el ININ.

- Plantas Nacionales
- Plantas Importadas

Presentaciones

- Entera Venta mínima 5 Kg.
- Molida Venta mínima 5 Kg.
- Triturada Venta mínima 5 Kg.





PLANTAS NACIONALES





ABROJO ROJO

Jatropha dioica Sesé ex Cerv.



Se le atribuyen diversos usos tradicionales, el más común para ayudar al tratamiento de diarrea, además de ser útil para tratar heridas y úlceras estomacales.

AJO (POLVO)

Allium sativum L.



En la medicina tradicional se le atribuyen diversas propiedades terapéuticas entre ellas antiséptico natural y antimicótico.

ALCACHOFA

Cynara scolymus L.



Es utilizado tradicionalmente para tratar enfermedades del hígado. Coadyuva en tratamientos de obesidad y sobrepeso.

ALFALFA

Medicago sativa L.



Posee diversas propiedades tradicionales, ayuda para tratar afecciones urinarias. Contribuye a mejorar la digestión, ayuda a combatir la pesadez estomacal.

ÁRNICA



Heterotheca inuloides Cass.

En la medicina tradicional se ha utilizado en reumatismo, para tratar contusiones, actuando como antiinflamatorio y analgésico (muscular).

AVENA (HOJUELAS)



Avena sativa L.

Se utiliza tradicionalmente para contribuir la cicatrización interna y externa. Actúa como antiinflamatorio y antiséptico.

AZAHAR



Citrus sinensis(L.) Osbeck

Es utilizado de manera tradicional para mitigar el dolor de cabeza, ayuda en tratamientos digestivos moderados, reduciendo el espasmo estomacal y nauseas.

BUGAMBILIA



Bougainvillea glabra Choisy / *Bougainvillea butriana* Holttum

Se ha utilizado en medicina tradicional para calmar la tos, contribuye a eliminar el dolor de garganta y coadyuvar en diferentes problemas estomacales.





CALABAZA

Cucurbita pepo L.



Las semillas de calabaza destacan tradicionalmente para expulsar los parásitos intestinales. Es considerado como uno de los antiparasitarios naturales más seguros y efectivos.

COLA DE CABALLO

Equisetum myriochaetum Schlechtendal & Chamisso.



Tradicionalmente se recomienda como diurético natural que ayuda a eliminar los líquidos retenidos, para las infecciones del tracto urinario y para trastornos generales de los riñones.

CUACHALALATE

Juliania adstringens (Schltdl.) syn. Amphipterygium adstringens)



Es utilizada tradicionalmente como cicatrizante, ayuda en afecciones estomacales, además para tratar úlceras, gastritis y ciertas lesiones cutáneas.

CUATECOMATE

Crescentia cujete L.



Se ha utilizado tradicionalmente para tratar enfermedades respiratorias como es la bronquitis, asma, tos, gripa y tuberculosis, además actúa como antiinflamatorio.

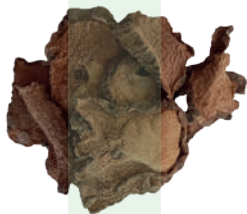
DIENTE DE LEÓN



Taraxacum officinale Weber.

En la medicina tradicional se a utilizado para limpiar el organismo de agentes tóxicos. Tiene efectos diuréticos y desintoxicantes.

DISCOREA



Dioscorea composita Hemsley

Es utilizado tradicionalmente en diferentes tratamientos para mejorar la unión de estradiol a los receptores de estrógenos e inducir la transcripción en células sensibles al estrógeno.

EPAZOTE ZORRILLO



Teloxys graveolens (Will.) Weber.

El epazote zorrillo ha sido utilizado como antihelmíntica y amebicida, en medicina tradicional es recomendado para tratar la diarrea, además de ser útil para diversos trastornos digestivos como desparasitante.

ESPIÑO BLANCO



Crataegus oxyacantha L.

En la medicina tradicional se ha utilizado para tratar afecciones como la hipertensión arterial, insuficiencia cardíaca congestiva y arritmia cardíaca.





ESTILOS DE MAÍZ

Zea mays L.



Es una planta medicinal utilizada popularmente para tratar problemas del sistema renal y urinario, debido a sus propiedades diuréticas y antiinflamatorias.

GORDOLOBO

Gnaphalium oxyphyllum DC.



Posee propiedades naturales que contribuyen a disminuir la inflamación de garganta y tratar las posibles infecciones que se presenten en amigdalitis, faringitis, bronquitis y procesos gripales.

GUAYABA

Psidium guajava L.



Contribuye en afecciones estomacales además para tratar gastritis. Ayuda a reducir la diarrea (aguda o crónica), el dolor abdominal y los posibles microorganismos causantes de la misma.

GUANÁBANA

Annona muricata L.



Es un remedio tradicional que ayuda a combatir afecciones microbianas, contribuye a desintoxicar el hígado.

HIERBABUENA



Mentha sp (Mentha spicata L.)/Mentha citrata Herb.

Esta planta se le atribuye tradicionalmente propiedades antiespasmódicas y carminativas sobre el sistema digestivo, antisépticas y antiinflamatorias sobre el sistema respiratorio.

HIERBA DEL SAPO



Eryngium serratum Cav

Tradicionalmente es empleada para la preparación de remedios diuréticos, estimulantes del apetito, laxantes o antiinflamatorios.

HINOJO



Foeniculum vulgare Mill

Es empleada para la preparación de diversos remedios tradicionales que favorecen la diuresis y la depuración de toxinas por la orina, ayuda a combatir el malestar general y dolores con espasmos.

MANZANILLA



Matricaria recutita L..

Se ha usado tradicionalmente por sus propiedades antiinflamatorias, analgésico y antioxidante.





MERCADELA (CALÉNDULA)

Calendula officinalis L.



Se conoce por sus usos tradicionales como antiinflamatoria, antiséptica, fungicida, antiespasmódica y cicatrizante, irritaciones de la piel, rasguños, rozaduras, cortadas y picaduras de insectos.

MORINGA

Matricaria recutita L.



Tradicionalmente se conoce por su actividad antiinflamatoria, analgésica, carminativo, antioxidante.

MUICLE

Foeniculum vulgare Mill



Es empleada tradicionalmente para la preparación de diversos remedios y favorece como diurético y desintoxicante, ayuda a combatir el malestar general y dolores con espasmos.

NEEM

Azadiractha indica A. Juss



Tradicionalmente es utilizado en la elaboración de diferentes medicamentos que contribuyen a la disminución de los niveles de colesterol, triglicéridos y azúcar en la sangre.

NONNI



Mentha sp (Mentha spicata L.) /Mentha citrata Herb.

Posee propiedades que coadyuvan a elevar al sistema inmunitario. Es utilizado para la elaboración de jabones, cremas, tónicos que ayudan a suavizar la piel y contribuye mejorando la elasticidad de la piel.

NOPAL



Opuntia ficus-indica (L.) Mill

Se utiliza en la medicina popular para tratar quemaduras, edemas, ayuda a mejorar afecciones estomacales tales como úlcera de estómago, agruras, coadyuvante para reducir la inflamación.

ORTIGA



Urtica urens L.

Es una planta digestiva, usada tradicionalmente en casos de digestiones lentas, además de ayudar en casos de diarrea, colitis y disentería.

ORÉGANO



Origanum vulgare L.

Una de las propiedades tradicionales del orégano más destacables es su efecto digestivo, el cual es especialmente útil en el caso de padecer algunas afecciones como los espasmos intestinales.





PALO DE BRASIL

Haematoxylon brasiletto Karst.



Tradicionalmente ayuda a reducir padecimientos cardiovasculares, normalizando el ritmo cardiaco acelerado. Contribuye a la reducción de los niveles de presión arterial y los síntomas derivados del mismo padecimiento como son mareo y/o vómito.

PASIFLORA

Passiflora vitifolia Kunth



Es utilizado tradicionalmente para tratar problemas de ansiedad, además que contribuye a relajar el sistema nervioso y con ello inducir el sueño.

PEREJIL

Petroselinum crispum (Mill).



Tiene propiedades tradicionales como antioxidantes , así como la capacidad para la disminución de riesgo en enfermedades cardiovasculares.

ROMERO

Rosmarinus officinalis L.



Es conocido tradicionalmente por su actividad colagoga, colerético y protector hepático, así como su efecto diurético.

SAUCO



Sambucus mexicana C. Presl. ex DC

Tradicionalmente se utiliza para hacer frente a alergias respiratorias, rinitis y fiebre del heno, es un apoyo valido contra el asma.

TEPEZCOHUI TE



Minosa tenuiflora (Will).

Cicatrizante natural que ayuda a proteger la piel irritada causadas por quemaduras leves, mientras estimula el proceso de regeneración de la piel.

TEJOCOTE



Crataegus mexicana Moc. & Sessé ex DC.

Se le considera tradicionalmente un diurético natural que ayuda a reducir la retención de líquidos y a su vez a la presión arterial. Es empleado en enfermedades respiratorias como la tos, pulmonía, bronquitis, resfrío y dolor del pulmón.

TÉ LIMÓN



Cymbopogon citratus (DC.) Stapf

Tradicionalmente se conoce por sus funciones que ayudan al sistema digestivo, en especial en casos de dolor de estómago y flatulencias, siendo también usada para otros desórdenes como vómito, mala digestión, diarrea.





TORONJIL

Agastache mexicana (Kunth) Lint & Epling



Por sus propiedades, se usa tradicionalmente como coadyuvante en tratamientos para relajar al sistema nervioso central, evita los efectos en la piel del estrés psicológico causantes del enrojecimiento de la piel.

TOMILLO

Thymus vulgaris L.



Tradicionalmente se utiliza en el tratamiento sintomático de trastornos digestivos, tratamiento sintomático de la tos, en uso tópico se utiliza en las obstrucciones nasales y catarros.

UVA SEMILLA

Vitis vinífera L.



Son utilizadas en la elaboración de remedios que contribuyen en tratamientos de varices, hemorroides, flebitis, edemas y trastornos funcionales de la fragilidad capilar.

UVA URSI

Arctostaphylos pungens H.B.K, Arctostaphylos uva-ursi (L.) Spreng



Tradicionalmente ayuda a disminuir los procesos de diarrea, contribuye como diurético natural.

VALERIANA



Valeriana edulis Nutt.

Es utilizado tradicionalmente para el tratamiento de estados neurotónicos, especialmente en casos de ansiedad y trastornos del sueño.

WEREQUE



Ibervillea sonorae (S. Watson) Greene

Se usa tradicionalmente para reducir los niveles de glucosa, como analgésico natural ligero y efectivo que ayuda a disminuir dolores ocasionados por artritis.

YUMEL



Malmea depresa (Baillon) R.E. Fries Syn: Guatteria gaumeri Greenm

Se conoce por sus usos tradicionales como coadyuvante en casos de colesterol elevado, posee propiedades para ayudar a deshacer cálculos renales y para facilitar su expulsión.

ZAPOTE BLANCO



Casimiroa edulis La Llave et Lex.

Tradicionalmente se usa en diarreas de niños, para la úlcera infectada, como cicatrizante, ayuda a conciliar el sueño y en tratamiento para afecciones inflamatorias.





ZARZAPARRILLA GRIS



Smilax aristolochiaefolia Miller.

Planta conocida tradicionalmente por sus características depurativas, antiinflamatoria y diurética. Se le atribuyen beneficios en afecciones de vías urinarias.

ZÁBILA



Aloe vera L.

Tradicionalmente se conoce como un antiséptico natural, que puede ser utilizado en heridas abiertas y quemaduras. Contiene vitaminas y aminoácidos que contribuyen a la cicatrización de heridas.

TAMBIÉN MANEJAMOS LAS SIGUIENTES PLANTAS:

Albahaca

Aceitilla

Ajenjo

Axocopaque

Borraja

Canela

Chaparro amargo

Cancerina

Copalchi

Chancarro

Cenizo de Monterrey

Doradilla

Encino

Epazote

Gobernadora

Manita

Muérdago

Melissa

Milenrama

Marrubio

Malva

Menta Verde

NogalNaranja

Olivo

Palo de arco

Palo azul

Pingüica

Prodigiosa

Phytolaca

Ruda

Sauce

Simonillo

Sanguinaria

Tila estrella

Tumbavaquero

Tronadora

Tlanchalahua

Tlachichinole



PLANTAS IMPORTADAS





ANGÉLICA (RAÍZ)

Angelica archangelica L.



Se ha usado de manera tradicional para ayudar a disminuir los dolores y la fatiga, así como agente digestivo.

BOLDO (HOJAS)

Peumus boldus Molina.



Contribuye en tratamientos de enfermedades hepáticas, posee efectos desintoxicantes, además de ayudar en el control de sobrepeso y obesidad.

CASTAÑO DE INDIAS (FRUTO)

Aesculus hippocastanum L..



Tradicionalmente se usa para tratar afecciones del sistema circulatorio, inhibiendo la aparición de edemas (moretones), además de poseer efecto antiinflamatorio (por la activación de leucocitos) y antioxidante.

CARDO MARIANO

Silybum marianum (L.) Gaertn.



Es utilizado tradicionalmente para ayudar a desintoxicar el hígado, hepatoproteger al organismo y el uso en antioxidantes.

DAMIANA DE CALIFORNIA



Turnera pumifera L.

Contribuye a unir los receptores de progesterona intracelular, ejerciendo un efecto neutro y también ejerce débil actividad agonista de estrógeno.

CONSUELDA



Symphytum officinalis L.

Posee diversas propiedades tradicionales como son cicatrizante, analgésica y antiinflamatoria

ENEBRO (BAYAS)



Juniperus communis L.

Tradicionalmente se considerado un tónico estomacal, carminativo y rubefaciente. El enebro actuaría en sentido favorable sobre el apetito y la digestión.

ECHINACEA (RAÍZ)



Echinacea purpurea (L.) Moench

Se conoce tradicionalmente por ayudar a fortalecer el sistema inmunológico, activando la formación de leucocitos así reforzando la capacidad de resistencia al organismo ante las infecciones.





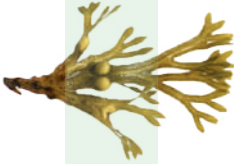
FENOGRECO



Trigonella foenum-graecum L.

Tradicionalmente se usa para estimular el apetito, eliminar el mal aliento y facilitar la correcta absorción de los alimentos.

FUCUS



Fucus vesiculosus L. / Fucus sp.

Es utilizado tradicionalmente para tratar enfermedades como obesidad y estreñimiento.

GINKGO BILOBA



Hibiscus sabdarifa L.

Se ha usado tradicionalmente para mejorar la circulación y aumentar la oxigenación del cerebro, facilitando la concentración.

GOTU-KOLA



Centella asiatica (L.) Urban

Tradicionalmente es útil en para contrarrestar la insuficiencia crónica venosa.

HIERBA DE SAN JUAN



Hypericum perforatum L.

Recomendado tradicionalmente por su efecto antidepresivo, tratando los principales síntomas de la depresión.

JENGIBRE



Zingiber officinale Roscoe.

Sugerido para ayudar a mejorar trastornos gastrointestinales, que incluyen dispepsia, falta de apetito, flatulencia, cólicos, vómitos, diarrea y espasmos.

JAMAICA



Hibiscus sabdarifa L.

La flor de Jamaica se recomienda en medicina tradicional por actuar como diurético natural, con ello contribuye a reducir la presión arterial alta.

LÚPULO



Humulus lupulus L.

Se utiliza tradicionalmente como sedante (calma y ayuda a regularizar la actividad nerviosa).





MALVABISCO (ALT HEA)

Althaea officinalis / sp



Entre sus propiedades más comunes predomina como expectorante, mucolítico, antiinflamatorio y antitusígeno.

OROZUZ (RAÍZ)

Glycyrrhiza glabra L.



Ayuda a mejorar la salud del corazón además de mejorar la circulación y proteger el estómago, ayuda a disminuir el colesterol.

SCHIZANDRA

Schisandra chinensis (Turcz.) Baill.



Se ha recomendado para tratar problemas en hígado, pulmones, corazón y riñones. Así como para desintoxicar el cuerpo debido al alcohol o tabaco.

STEVIA

Stevia rebaudiana (Bertoni) Bertoni



La Stevia posee glucósidos como el esteviósido lo que la hace uno de los edulcorantes naturales mayor conocido.

TÉ VERDE



Camellia sinensis (L.) Kuntze.

Recomendado tradicionalmente para la astenia psíco-física, diarrea, bronquitis, asma; coadyuvante en el tratamiento del sobrepeso y arteriosclerosis, hiperlipidemias.

UÑA DE GATO



Uncaria tomentosa (Willd. ex Schult.) DC.

Tradicionalmente la uña de gato fortalece y ayuda los sistemas intestinal e inmunológico. Útil en afecciones de úlceras gástricas, trastornos intestinales como colitis.

VALERIANA



Valeriana officinalis L.

En la medicina tradicional se le atribuyen beneficios como sedante de origen vegetal, relajante muscular, antiespasmódica, hipotensora, analgésica.





TAMBIÉN MANEJAMOS LAS SIGUIENTES PLANTAS:

Arándano Fruto	Dan Gui	Phytolaca
Árnica montana	Escaramujo	Rusco
Alucema	Epilobio	Schizandra
Angélica	Garra del diablo	Té blanco
Belladona	Guaraná	Thuja
Bolsa de pastor	Hamamelis	Trebol rojo
Bardana	Henna	Té rojo
Centaura	Lúpulo	Viburnio
Cohosh negro	Levístico	
Condurango	Naranja	
Cáscara sagrada	Pamplina	

Contamos con los siguientes servicios:

	A partir de:
Molienda de plantas a diferente tamaño de malla	20 Kg.
Mezcla de plantas	10 Kg.
Sanitización de plantas y productos por medio de irradiación gamma, en el ININ.	20 Kg.

Proporcionamos la maquila de molienda apegándonos a las especificaciones y necesidades de nuestros clientes.

Solicita información con tu asesora.





Contáctanos

55 7932 1292 / analistaventas@redsa.com.mx

55 3149 7529 / contacto@redsa.com.mx

55 6116 0750 / direccion@redsa.com.mx

55 8045 0356 / marac@redsa.com.mx

55 3933 5233 / tereventas@redsa.com.mx

55 2686 3748 / virir@redsa.com.mx

Visítanos

Coronas No. 20, Col. Simón Bolívar,
Venustiano Carranza, C.P. 15410,
Ciudad de México.

